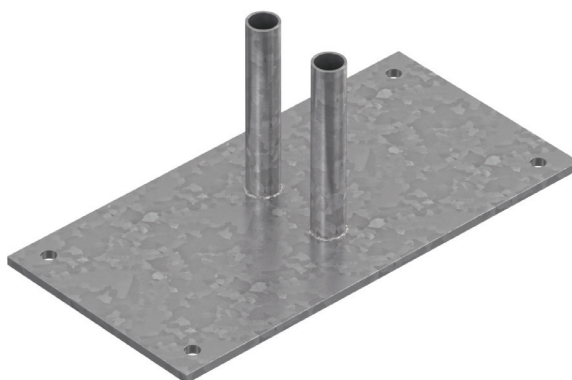


Platine rempl. plot béton L50cm x 25cm



Caractéristiques

| | |
|--------------------------|--------------------|
| N° article | D0302 |
| Dimension | 500 x 200 x 250 mm |
| Poids | 11 Kg |
| Unité de conditionnement | 1 |

Évite les
trébuchements
Idéal sur terrains durs

Pour des chantiers sûrs

La platine en métal est une alternative idéale au plot en béton sur les surfaces en bitume ou pour éviter tout risque de trébuchement. La platine présente 2 tubes verticaux sur lesquels les poteaux de clôture peuvent être enfilés. La platine est perforée pour l'utilisation de boulons expansibles.

Tout ce qu'il faut pour compléter la sécurité de votre chantier. Plots et jambes de force pour la stabilité, collier Haute Sécurité révolutionnaire pour la sécurité ou racks de transport pour des déplacements faciles. Et si votre clôture devenait un support publicitaire ? Les solutions Heras sont sans limites.

Clause d'exclusion de responsabilité. Nous n'autorisons pas l'utilisation des informations techniques. Vous devez tenir compte d'une tolérance de 10%. Par la présente Heras répond à NEN-EN 10305-3 © Heras.