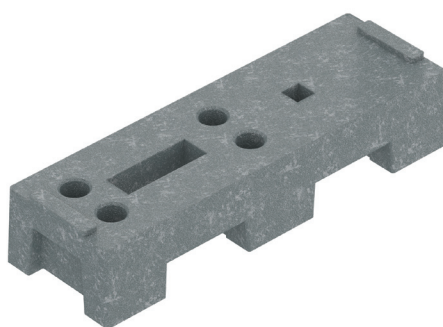


Plot plastique palettisable 18 kg x 24



Caractéristiques

N° article	D0203
Dimension	767 x 160 x 247 mm
Poids	18 Kg
Unité de conditionnement	24

**Moins de 24 kg
Facile à manipuler
Meilleur confort de travail
Pratiquement
indestructible**

Le plot en plastique Heras à encoches pour chariot élévateur

Une qualité supérieure et une fonctionnalité optimale.

Les encoches brevetées sous le plot sont spécialement conçues pour les fourches des chariots élévateurs. Le plot pèse moins de 24 kg, respectant le poids maximum autorisé par l'Union Européenne. Le plot en plastique est 40% plus léger qu'un plot en béton, mais grâce à sa conception très étudiée, il offre une excellente stabilité. Ce plot permet un travail plus rapide, plus facile et plus léger.

Clause d'exclusion de responsabilité. Nous n'autorisons pas l'utilisation des informations techniques. Vous devez tenir compte d'une tolérance de 10%. Par la présente Heras répond à NEN-EN 10305-3 © Heras.